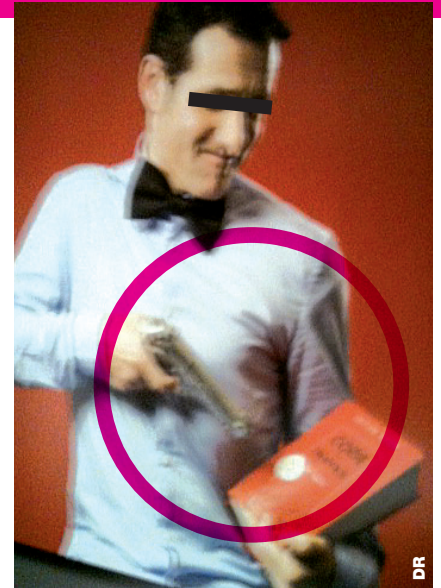
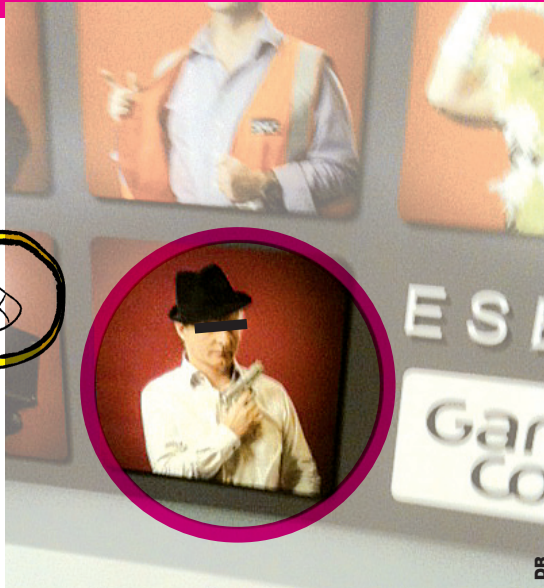


ET LA VIOLENCE MANAGÉRIALE, VOUS LA CONDAMNEZ ?

PAS MORTS DE RIRE!



À L'ESBE-GARES & CONNEXIONS DE LA SNCF ON FLINGUE LE CODE DU TRAVAIL! ET C'EST LE DIRECTEUR D'ÉTABLISSEMENT QUI FINIT LE TRAVAIL!

À l'heure où le gouvernement remet en cause le Code du Travail et donne son appui au Rapport Combrexelle... À l'heure où on stigmatise salarié-e-s et syndicalistes, « violenteurs » de DRH... Certains dirigeants de la SNCF (ESBE GE, émanation de la branche « Gares & Connexions »), du haut du 28^e étage de la tour Crayon de Lyon se sentent pousser des ailes.

Dans la salle de repos du Siège sont affichées sur les murs des photos qui sont probablement le Fruit d'un « journée de cohésion ». Si certains adoptent des poses et des déguisements anodins, ou portent fièrement un gilet orange SNCF, d'autres sont plus équivoques pointant par exemple un pistolet factice sur leur téléphone... souffrance au travail ? Sauf que plus loin, c'est sur le Code du Travail qu'un dirigeant pointe le même pistolet ! Voilà la cohésion à la SNCF ! De quel côté est la violence ? Et la goutte d'eau : le patron de cet établissement lui-même clôt cette galerie dans une pose à la James Bond avec la même arme... Semblant dire : « j'ai le dernier mot ! J'ai le permis de tuer ».

Et il en flingue des cheminots sur son établissement, avec ses sbires : syndicaliste en arrêt à force de harcèlement ! Agents partant en réforme complètement détruits psychologiquement ! « Demande d'explications » à répétition pour des « refus de serrer la main » ! Mise en inaptitude en guise de sanction ! Valls et tous les bien-pensants qui s'agitent ces derniers jours et traitent les salariés d'Air France de voyous condamneront-ils avec autant de fermeté de tels agissements ?

Car là voilà la réalité des conditions de travail de trop d'agents, qui seront demain encore plus isolés face à ces chefs tellement drôles puisque la loi portant réforme du ferroviaire prévoit que le statut de Gares et Connexions sera revu en 2016 (art. 29-VI de la loi du 4 août 2014) risquant de quitter, le giron de la SNCF en démolissant un peu plus la boîte...

Voilà la réalité que n'ont pas dénoncée d'autres organisations syndicales, promptes à tout signer et plus familières que SUD-Rail des locaux de la tour Crayon et de sa décoration douteuse... Qui ne dit mot consent ? Certains diront que c'est de l'humour... À SUD-Rail, on ne rit pas de tout et surtout pas avec tout le monde... Surtout pas avec la direction et leurs porte-flingues ! Il est plus que temps de renforcer un syndicat qui est résolument du côté des agents !

Ce genre d'agissements est une insulte à notre dignité nous ne devons pas les laisser passer !

